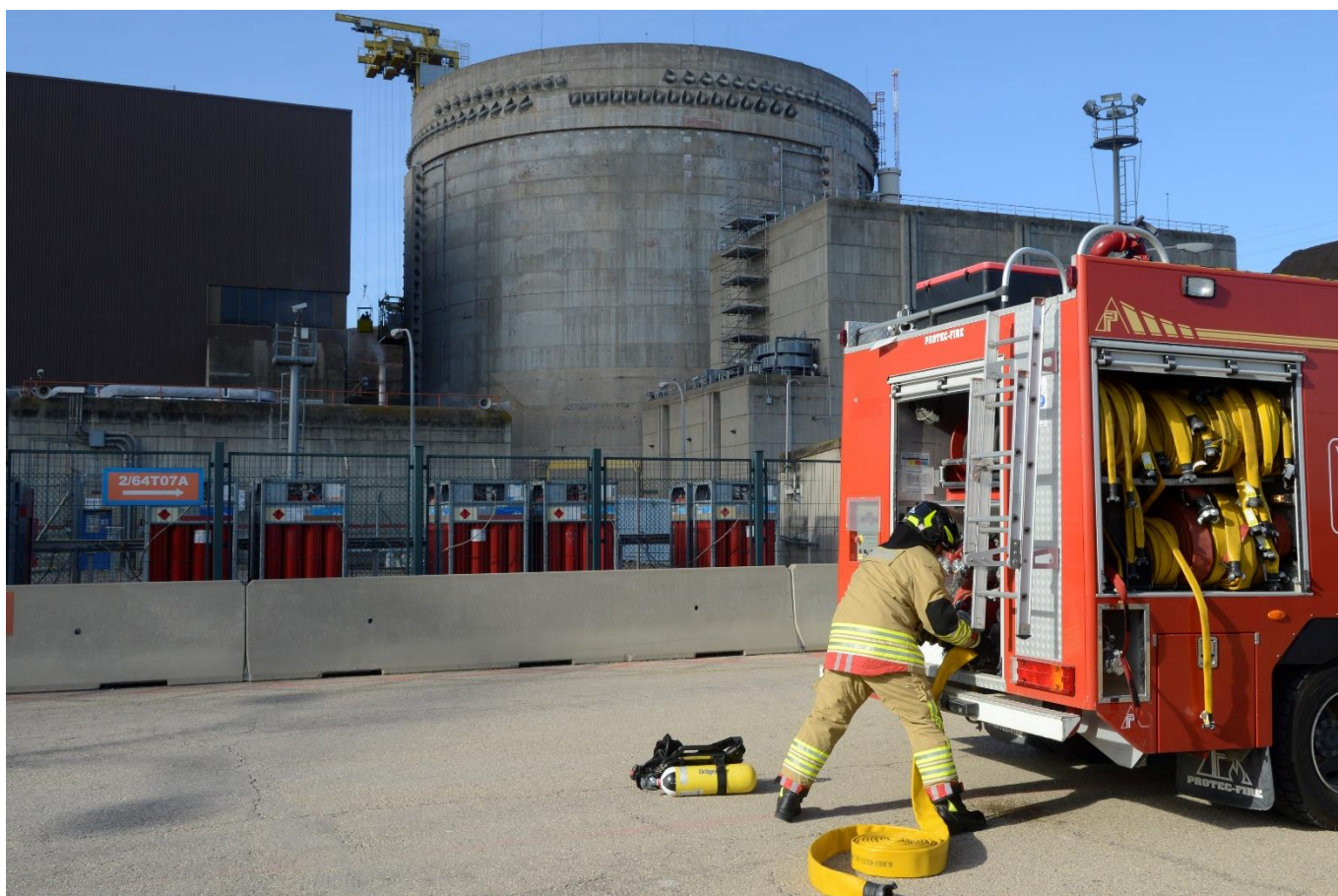


23 de mayo de 2024

ANAV ensaya el Plan de Emergencia Interior de la central nuclear Ascó en el simulacro anual

El ejercicio ha simulado un terremoto y ha sido dirigido desde el Centro Alternativo de Gestión de Emergencias (CAGE)



La central nuclear Ascó ha llevado a cabo en la mañana de hoy el preceptivo simulacro anual del Plan de Emergencia Interior (PEI) de la instalación con un ejercicio en el que se han simulado los efectos en ambas unidades de un terremoto que habría llevado a la declaración de la categoría 4 del PEI (Emergencia General) y a las actuaciones descritas en los procedimientos aplicables.

El ejercicio, en el que se han simulado también emisiones radiológicas al exterior y la pérdida interna de comunicaciones, ha sido dirigido desde el Centro Alternativo de Gestión de Emergencias (CAGE), una instalación incorporada a la central dentro de las mejoras introducidas en el parque nuclear español a raíz del accidente de Fukushima Daiichi (Japón).

El simulacro, que ha contado con la presencia en la misma central de inspectores del Consejo de Seguridad Nuclear (CSN) y auditores internos independientes, ha sido también objeto de seguimiento desde la Sala de Emergencias (SALEM) del CSN y desde el Centro de Coordinación Operativa (CECOP) de Protección Civil.

La realización de estos ejercicios permite que la organización que da respuesta a la emergencia se mantenga debidamente preparada ante estas situaciones, al tiempo que permite identificar áreas y oportunidades de mejora que se traducen en las correspondientes acciones para lograr una mayor efectividad. //