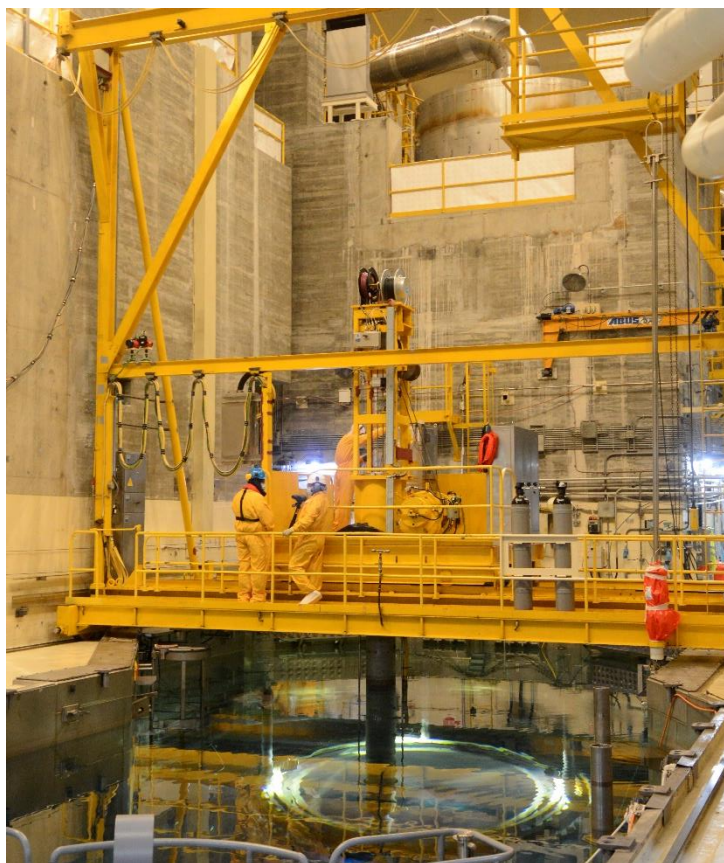


Ascó, 3 de juny de 2020

## CN ASCÓ I INICIA EL SEU 28è CICLE D'OPERACIÓ



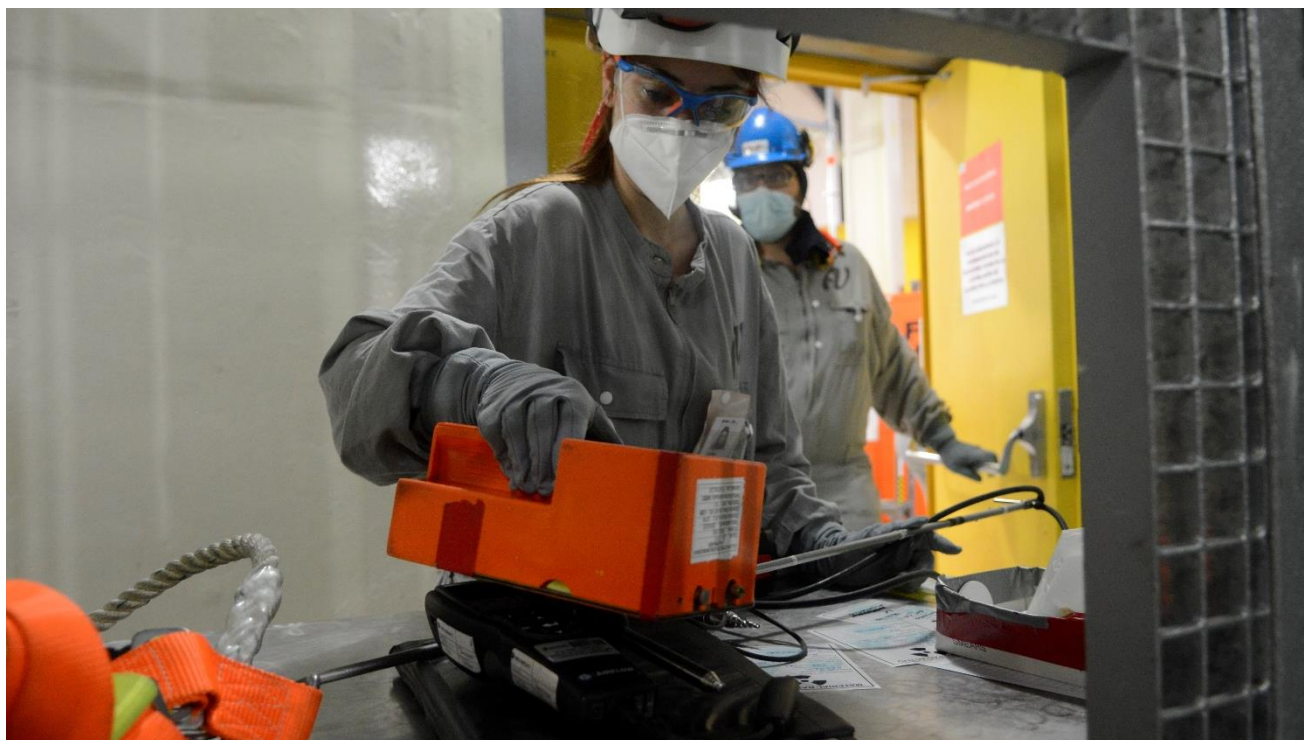
**L'inici d'aquesta 27a recàrrega de combustible es va traslladar del 18 al 28 d'abril com a mesura preventiva per allunyar-la al màxim del pic de la corba de possibles contagis per Covid-19**

**El projecte va ser redefinit per garantir que s'escometien totes les actuacions necessàries però ajustant al mínim les persones presents en planta i organitzant els torns per establir entorns de treball segurs per a les persones**

**La recàrrega s'ha desenvolupat amb normalitat gràcies a uns estrictes protocols i normes de seguretat implantats a la central**

La unitat I de la central nuclear Ascó es va connectar novament a la xarxa elèctrica a les 15.10 hores del dimarts 2 de juny després de finalitzar les activitats corresponents a la seva 27a Recàrrega de Combustible, donant pas a un nou cicle d'operació, el vint-i-vuitè. Els treballs d'aquesta parada, per als quals s'han incorporat uns 600 professionals de diferents perfils i especialitats, han estat marcats per un rigorós reforç de les mesures de prevenció i protecció, ja establertes des de l'inici de la crisi sanitària, amb l'objectiu de fer front a el risc de contagi per Covid-19 i completar tots els treballs preservant la salut de les persones i la seguretat de la planta.

En aquest sentit, l'inici de la parada per recàrrega, fixat inicialment en el 18 d'abril, es va posposar per allunyar aquest projecte el màxim possible del pic de la corba de possibles contagis. El context de pandèmia per Covid-19 va portar també al fet que ANAV analitzés en profunditat totes les activitats originalment planificades per redefinir l'abast del projecte i garantir que s'efectuaven totes aquelles actuacions necessàries, alhora que es va ajustar al mínim imprescindible el nombre de persones coincidents a la planta mitjançant una adequada organització dels torns de treball.



Per a escometre la recàrrega s'han adoptat diferents mesures específiques de prevenció, com la reordenació dels accessos i les zones de pas, incloent la presa de temperatura per detectar possibles casos de febre, i la regulació dels desplaçaments fins i des de la instal·lació. Entre les normes d'obligat compliment per a tots els treballadors, cal esmentar l'obligatorietat de mantenir una distància de dos metres sempre que sigui possible, utilitzar equips de protecció com guants i mascareta o altres més específics per a treballs en espais reduïts, rentar-se freqüentment les mans, netejar les eines i superfícies de treball, etc. Addicionalment, s'han realitzat també tests ràpids d'anticossos com a mesura preventiva per evitar possibles contagis de persones asimptomàtiques.

La necessària mobilitat dels treballadors que participen en la recàrrega s'ha abordat també facilitant allotjaments centralitzats per als prop de 250 professionals que venien de fora de la província de Tarragona i evitant els vehicles de traslladar col·lectiu tant dins com fora de l'emplaçament.

Totes aquestes mesures han portat a que la 27a Recàrrega de Combustible de CN Ascó I s'hagi completat de manera segura i preservant la salut de totes les persones. En conjunt, s'han incorporat 16 modificacions de disseny i dut a terme unes 7.600 ordres de treball, entre les quals destaquen, a més de la renovació de 64 dels 157 elements combustibles que conté el nucli del reactor, la substitució del sistema de maneig de combustible, la inspecció visual remota de l'exterior de la tapa del vas, la revisió general dels segells de dues de les bombes de refrigerant de el reactor o diversos treballs rellevants en sistemes de seguretat.

La propera parada per recàrrega a CN Ascó està prevista per al mes d'octubre d'aquest mateix any, quan la Unitat II de la central abordarà la seva 26a Recàrrega de Combustible. //